



Code correcteur quantique

Ajoute un à ton jet lorsque tu lances le dé **Entanglion**.

Blindage magnétique

Tu peux relancer une fois chaque jet du dé **Entanglion**. Ignore le résultat du premier lancer.

Portes quantiques

Lorsque tu échanges une carte moteur, pioche deux cartes de remplacement. Mets-en une dans ta main et défausse l'autre.

Qubits physiques

Lorsque tu es détecté-e par des défenses orbitales, tu peux placer chaque vaisseau sur la planète de **Centarious** de ton choix.

Cryostat à dilution

Le nombre de cartes moteur que tu peux garder dans ta main est réduit à deux. Défausse une carte moteur au moment où tu récupères le cryostat à dilution.

Programmation quantique

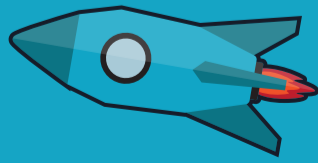
Lorsque tu navigues vers une planète d'**Entanglion** qui ne contient aucun composant quantique, ton vaisseau contourne automatiquement les défenses orbitales.

Coupleur de qubit

Au début de ton tour, tu peux échanger une carte moteur avec l'autre joueur-euse. Cet échange n'est pas considéré comme une action.

Infrastructure de contrôle

Enlève un à ton jet lorsque tu lances le dé **Entanglion**.



Code correcteur quantique

Ajoute un à ton jet lorsque tu lances le dé **Entanglion**.

Blindage magnétique

Tu peux relancer une fois chaque jet du dé **Entanglion**. Ignore le résultat du premier lancer.

Portes quantiques

Lorsque tu échanges une carte moteur, pioche deux cartes de remplacement. Mets-en une dans ta main et défausse l'autre.

Qubits physiques

Lorsque tu es détecté-e par des défenses orbitales, tu peux placer chaque vaisseau sur la planète de **Centarious** de ton choix.

Cryostat à dilution

Le nombre de cartes moteur que tu peux garder dans ta main est réduit à deux. Défausse une carte moteur au moment où tu récupères le cryostat à dilution.

Programmation quantique

Lorsque tu navigues vers une planète d'**Entanglion** qui ne contient aucun composant quantique, ton vaisseau contourne automatiquement les défenses orbitales.

Coupleur de qubit

Au début de ton tour, tu peux échanger une carte moteur avec l'autre joueur-euse. Cet échange n'est pas considéré comme une action.

Infrastructure de contrôle

Enlève un à ton jet lorsque tu lances le dé **Entanglion**.